



PowerPoint

รายวิชาพื้นฐาน



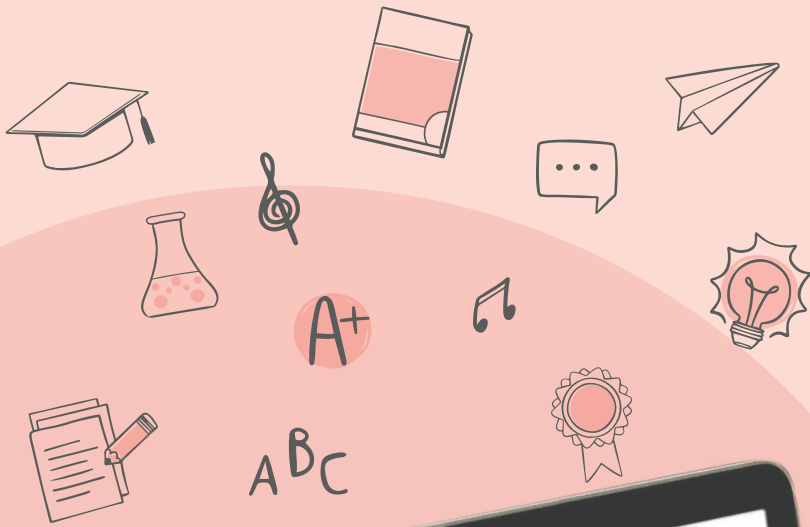
ภูมิศาสตร์ ม.2

ตามมาตรฐานการเรียนรู้และตัวชี้วัด สาระภูมิศาสตร์ (ฉบับปรับปรุง พ.ศ. 2560)

กลุ่มสาระการเรียนรู้สังคมศึกษา ศาสนา และวัฒนธรรม

ตามหลักสูตรแกนกลางการศึกษาขั้นพื้นฐาน พุทธศักราช 2551

ตัวอย่าง
หลักสูตรปรับปรุง '60



PowerPoint ประกอบการสอน

บรรจุอยู่ในแผ่น CD และสามารถ
ดาวน์โหลดได้จาก www.aksorn.com



หน่วยการเรียนรู้ที่ 2

ทวีปยุโรป

สาระการเรียนรู้

- วิเคราะห์ลักษณะทางกายภาพของทวีปยุโรป โดยใช้เครื่องมือทางภูมิศาสตร์สืบค้นข้อมูล
- สำรวจและระบุทำเลที่ตั้งของกิจกรรมทางเศรษฐกิจและสังคมในทวีปยุโรป
- วิเคราะห์ปัจจัยทางกายภาพและปัจจัยทางสังคมที่ส่งผลต่อทำเลที่ตั้งของกิจกรรมทางเศรษฐกิจและสังคมในทวีปยุโรป

ทวีปยุโรป

- ทำเลที่ตั้งอาณาเขต
- ลักษณะภูมิประเทศ
- ลักษณะภูมิอากาศ
- ประชากร
- สังคมและวัฒนธรรม
- เศรษฐกิจ



ทำเลที่ตั้งอาณาเขต : ภูมิภาค

ยุโรปเหนือ

จำนวนประชากร **๑๐๔ ล้านคน**

๑,๗๗๘,๕๕๓ ตร.กม.

เกาะอังกฤษ เป็นเกาะที่ใหญ่ที่สุดในยุโรปเหนือ

ลักษณะพืชพรรณธรรมชาติ

ทุนดรา

มอสส์ ไลเคน ตะไคร่น้ำ
ฤดูร้อนมีดอกไม้เล็ก ๆ
เช่น ดอกอาร์กติก

เขตพืชพรรณธรรมชาติ

- ทุนดรา
- ไทกา
- ป่าเขตอบอุ่น
- ป่าเมดิเตอร์เรเนียน
- ป่าเบญจพรรณ
- ป่าเมดิเตอร์เรเนียน
- ทุ่งหญ้าสเตปป์
- แบบที่สูง