



PowerPoint

รายวิชาพื้นฐาน



สังคมศึกษา ศาสนา และวัฒนธรรม ม.2

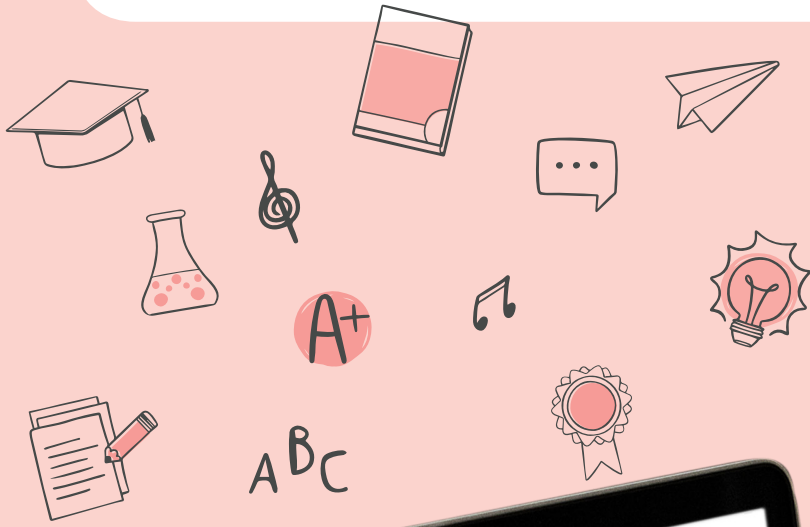
หน้าที่พลเมือง วัฒนธรรม และการดำเนินชีวิตในสังคม เศรษฐศาสตร์ และภูมิศาสตร์

ตามมาตรฐานการเรียนรู้และตัวชี้วัด สาระภูมิศาสตร์ (ฉบับปรับปรุง พ.ศ. 2560)

กลุ่มสาระการเรียนรู้สังคมศึกษา ศาสนา และวัฒนธรรม

ตามหลักสูตรแกนกลางการศึกษาขั้นพื้นฐาน พุทธศักราช 2551

ตัวอย่าง
หลักสูตรปรับปรุง '60



PowerPoint ประกอบการสอน

บรรจุอยู่ในแผ่น CD และสามารถ

ดาวน์โหลดได้จาก www.aksorn.com



AKSORN
Aksorn Charoen Tat ACT

สังคมศึกษาฯ
ชั้นมัธยมศึกษาปีที่ 2

กลุ่มสาระการเรียนรู้สังคมศึกษา ศาสนา และวัฒนธรรม

หน่วยการเรียนรู้ที่ 1 หน่วยการเรียนรู้ที่ 2 หน่วยการเรียนรู้ที่ 3 หน่วยการเรียนรู้ที่ 4 หน่วยการเรียนรู้ที่ 5 หน่วยการเรียนรู้ที่ 6
หน่วยการเรียนรู้ที่ 7 หน่วยการเรียนรู้ที่ 8 หน่วยการเรียนรู้ที่ 9 หน่วยการเรียนรู้ที่ 10 หน่วยการเรียนรู้ที่ 11 หน่วยการเรียนรู้ที่ 12
หน่วยการเรียนรู้ที่ 13

Slide PowerPoint สื่อประกอบการสอน

บริษัท อักษรชัย จำกัด สำนักงาน : 142 ถนนสนามกีฬา กรุงเทพมหานคร 10200
Aksorn Charoen Tat ACT Co., Ltd. 142 Tanao Rd. Pranakorn Bangkok 10200 Thailand
โทรศัพท์ : 02-022-2199 โทรสาร : 02-022-1311-8 webmaster@aksorn.com www.aksorn.com

หน่วยการเรียนรู้ที่ 13

ทวีปแอฟริกา

สาระการเรียนรู้แกนกลาง

- วิเคราะห์ลักษณะทางกายภาพของทวีปยุโรปและ ทวีปแอฟริกา โดยใช้เครื่องมือทางภูมิศาสตร์สืบค้นข้อมูล
- วิเคราะห์สาเหตุการเกิดภัยพิบัติและผลกระทบในทวีปยุโรป และทวีปแอฟริกา
- สำรวจและระบุทำเลที่ตั้งของกิจกรรมทางเศรษฐกิจและสังคมในทวีปยุโรป และทวีปแอฟริกา
- วิเคราะห์ปัจจัยทางกายภาพและปัจจัยทางสังคมที่ส่งผลต่อทำเลที่ตั้งของกิจกรรมทางเศรษฐกิจและสังคมในทวีปยุโรป และทวีปแอฟริกา
- สืบค้น อภิปรายประเด็นปัญหาจากปฏิสัมพันธ์ระหว่างสิ่งแวดล้อมทางกายภาพกับมนุษย์ที่เกิดขึ้นในทวีปยุโรป และทวีปแอฟริกา
- วิเคราะห์แนวทางการจัดการภัยพิบัติและการจัดการทรัพยากรธรรมชาติและสิ่งแวดล้อมในทวีปยุโรป และทวีปแอฟริกาที่ยั่งยืน

ทวีปแอฟริกา

ทำเลที่ตั้งและอาณาเขต

ลักษณะภูมิประเทศ

ลักษณะภูมิอากาศ

ประชากร

สังคมและวัฒนธรรม

เศรษฐกิจ

AKSORN

ทวีปแอฟริกา

ทำเลที่ตั้งและอาณาเขต



AKSORN

ทวีปแอฟริกา

ลักษณะภูมิประเทศ



พื้นที่ทุ่งหญ้ากึ่งทะเลทราย ในประเทศนามิเบีย

AKSORN

ทำเลที่ตั้งและอาณาเขต : ภูมิภาค

แอฟริกาเหนือ



จำนวนประชากร ๒๓๐ ล้านคน

๗,๖๑๔,๓๗๕ ตร.กม.

ทะเลทรายสะฮารา
เป็นทะเลทรายที่มีความแห้งแล้ง
และมีขนาดใหญ่ที่สุดในโลก



AKSORN

ลักษณะทรัพยากรธรรมชาติ : สัตว์ป่าที่สำคัญของทวีปแอฟริกา

ช้างแอฟริกา



ช้างแอฟริกามีรูปร่างสูงใหญ่มาก โดยมีความสูงกว่า 3.5 เมตร และมีน้ำหนักกว่า 5,000 กิโลกรัม มีลักษณะเด่นอยู่ที่ใบหูขนาดใหญ่



ผลกระทบจากการรุกรานของทะเลทราย

การขาดแคลนน้ำ



- น้ำจากแหล่งน้ำธรรมชาติมีปริมาณลดลง
- น้ำสำหรับอุปโภค บริโภค ไม่เพียงพอ
- พื้นที่ทางการเกษตรได้รับความเสียหาย



ผลกระทบจากการรุกรานของทะเลทราย

สัตว์ป่าล้มตาย



- จำนวนสัตว์ป่าลดลง
- สัตว์ป่าหลายชนิดเสี่ยงต่อการสูญพันธุ์
- ระบบนิเวศทางธรรมชาติเสียหาย



ผลกระทบจากการรุกรานของทะเลทราย

การขาดแคลนอาหาร



- ประชากรได้รับความอดอยาก
- เด็กจำนวนมากประสบกับภาวะขาดสารอาหาร
- ประชากรล้มตายจำนวนมาก

